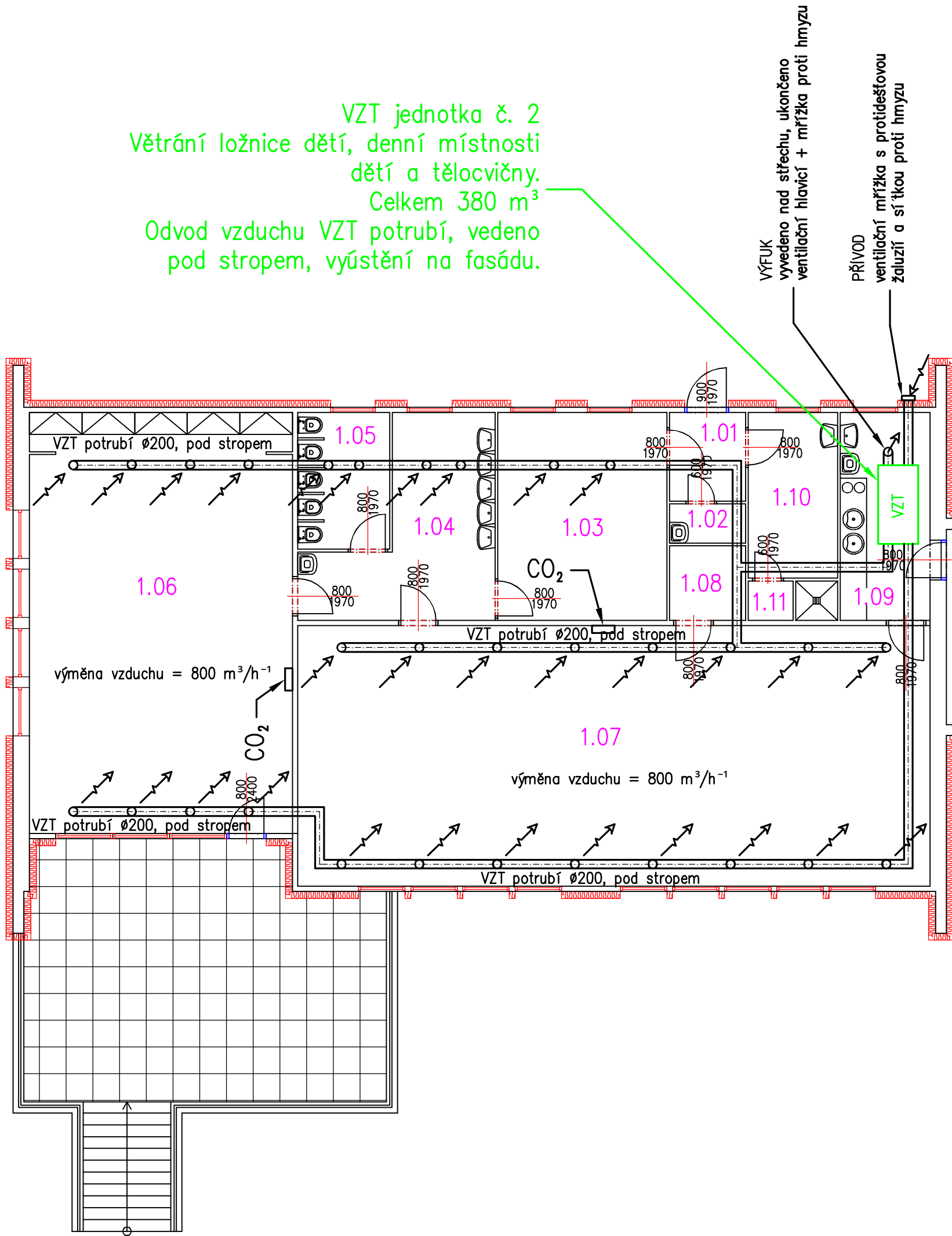


Tabulka místností		
Číslo	Název	Plocha [m²]
1.01	ZÁDVEŘÍ	3,52
1.02	OKLID	1,56
1.03	ŠATNA DĚTÍ	18,3
1.04	UMÝVARNA DĚTÍ	14,46
1.05	WC DĚTÍ	6,55
1.06	SPOLEČENSKÁ MÍSTNOST	57,53
1.07	SPOLEČENSKÁ MÍSTNOST	85,71
1.08	SKLAD	2,96
1.09	PŘÍPRAVY	9,71
1.10	ŠATNA ZAMĚSTNANCŮ	7,71
1.11	WC	1,84

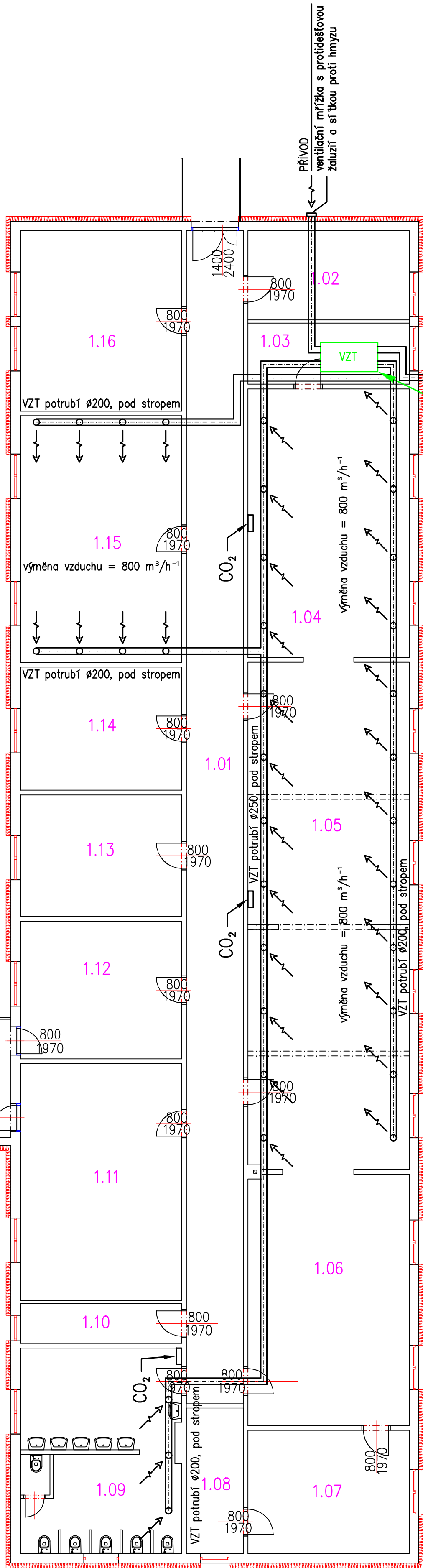
Celková plocha [m²]: 209,85



Tabulka místností		
Číslo	Název	Plocha [m²]
1.01	CHODBA	55,46
1.02	SKLAD	14,36
1.03	KABINET	9,87
1.04	LOŽNICE	43,43
1.05	DENNÍ MÍSTNOST	60,43
1.06	DENNÍ MÍSTNOST	21,4
1.07	KANCELÁŘ	40,48
1.08	KANCELÁŘ	19,89
1.09	ARCHIV	8,41
1.10	KOUPELNA DĚTÍ	31,36
1.11	SKLAD KUCHYNĚ	6,37
1.12	KUCHYŇ	38,25
1.13	KANCELÁŘ	22,18
1.14	SKLAD	19,64
1.15	KANCELÁŘ	19,84
1.16	TĚLOCVIČNA	39,78
1.17	ŠATNA DĚTÍ	29,07
1.18	SPOJOVACÍ CHODBA	20,46

Celková plocha [m²]: 511,83

STÁVAJÍCÍ COPILOT
BUDE VYMĚN ZA
PLASTOVÉ FIXNÍ OKNA
S IZOLAČNÍM
TROJSKLEM



VÝFUK
ventilační mřížka s protidešťovou
žaluzií a sítkou proti hmyzu

VZT jednotka č. 1
Větrání ložnice dětí, denní místnosti
dětí a tělocvičny.
Odvod vzduchu VZT potrubí, vedeno
pod stropem, vyústění na fasádu.

Varská projektová s.r.o. Husova 955 / 45, 380 17 Karlovy Vary		Autorizovaný projektant: ing. Vladimír Holavský Výpracoval: Michal Janáček		Obsah:		
Stavebník: Městys Svatava, ČSA 277, 35703 Svatava		PŮDORYS – OBJEKT A, B – REKUPERACE				
Stavba: ZATEPLENÍ MATERSKÉ ŠKOLY k.ú. Svatava, p.p.č. 640/4, 638		Měřítko: 1:100	Datum: 04/2024	Stupeň: DSP	Číslo kopie:	Číslo výkresu: D 1.4.2.b 3